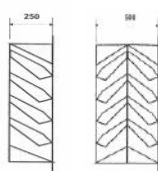


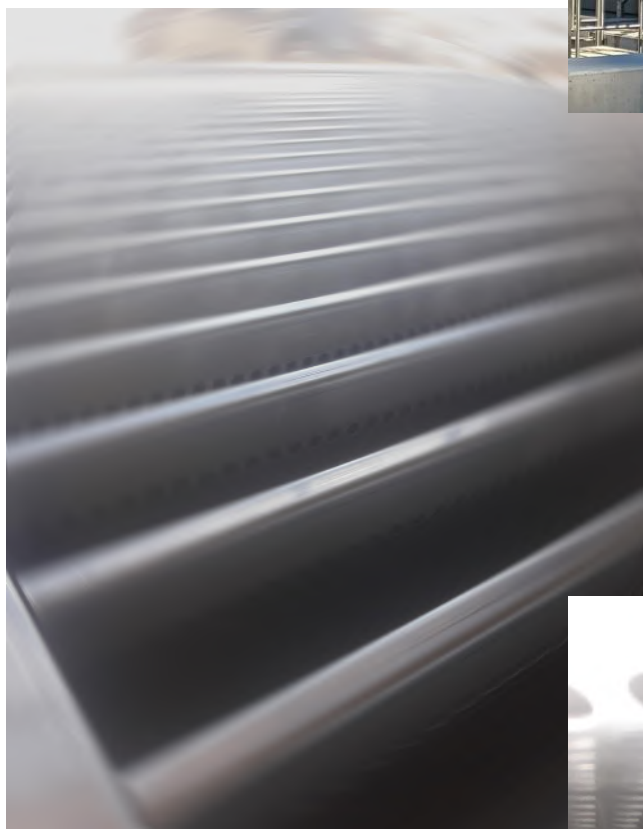
## Grille pare-pluie acoustique verticale

---

*Simple ou double  
aluminium ou inox*

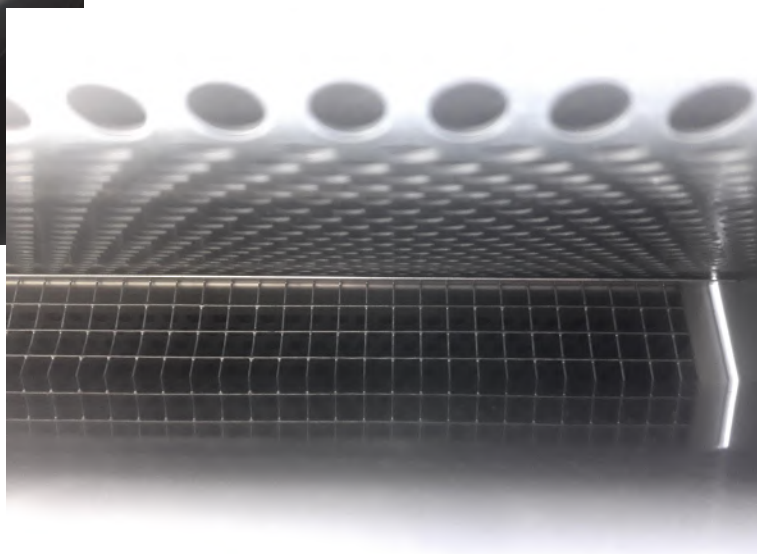


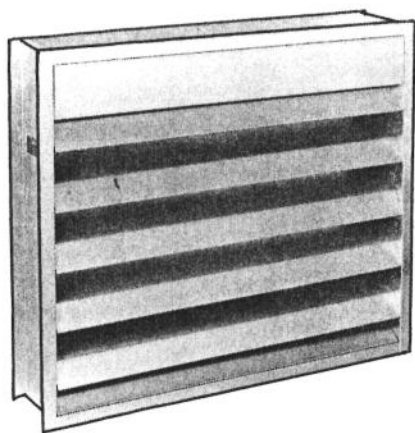
*Grille acoustique 1600 x 1600 mm, STEP de Chandolin*



---

*Tôle perforée, isolation phonique  
et grille à insectes*





## Descriptif

Les grilles de type **GR** sont utilisables en rejet ou en prise d'air. Elles assurent les fonctions suivantes :

- Grille pare-pluie
- Grille acoustique

D'autre part, elles offrent la possibilité d'être assemblées dos à dos, permettant ainsi d'obtenir une plus grande efficacité acoustique.

**Enveloppe** : En acier galvanisé, munie d'un cadre sur une extrémité assurant la rigidité et la fixation.

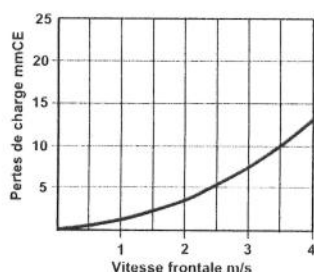
**Élément absorbant** : Lames en tôle d'acier galvanisé pleines sur les faces exposées à la pluie et en tôle d'acier galvanisé perforée en sous face. Ces lames contiennent un matériau à haut pouvoir absorbant, résistant à la chaleur, à l'humidité, ainsi qu'au tassement.

## Efficacité

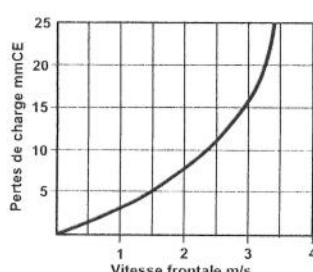
Fréquence	63	125	250	500	1 K	2 K	4 K	8 K
Simple	4	5	6	10	16	20	18	15
Double	5	7	10	19	29	31	30	28

## Pertes de charge

Grille simple

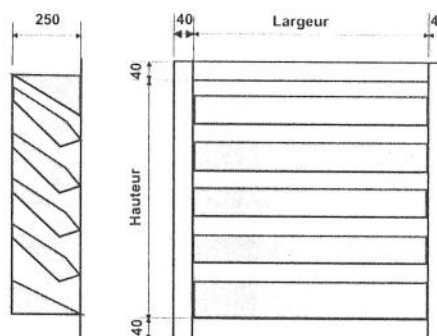


Grille double

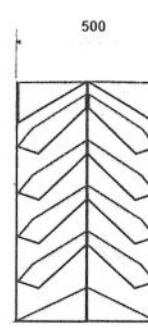


## Encombrement et poids

Grille simple



Grille double



Larg \ Haut	Larg					
	450	600	750	900	1050	1200
450	17	20	24	28	35	39
600	20	25	29	33	42	47
750	24	29	34	39	49	54
900	27	33	38	44	55	62
1050	30	37	43	50	62	70
1200	34	41	48	55	69	77
1350	37	45	53	61	76	85
1500	40	49	58	66	83	93
1650	44	53	62	72	90	101
1800	47	57	67	77	97	108
1950	51	61	72	82	104	116
2100	54	65	77	88	111	124

Larg \ Haut	Larg					
	1350	1500	1650	1800	1950	2100
450	43	47	51	55	59	64
600	51	56	61	66	71	76
750	60	66	71	77	83	89
900	68	75	81	88	94	101
1050	77	84	92	99	106	113
1200	85	94	102	110	118	126
1350	94	103	112	121	130	138
1500	102	112	122	131	141	151
1650	111	121	132	142	153	163
1800	120	131	142	153	165	176
1950	128	140	152	164	176	188
2100	137	149	162	175	188	201

**Nota** : Pour obtenir le poids des grilles double, multiplier par deux les poids indiqués dans le tableau ci-dessus.

**Pour toute réalisation spéciale :  
nous consulter**